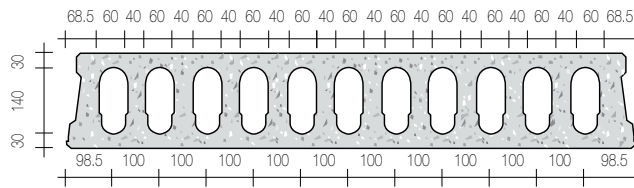
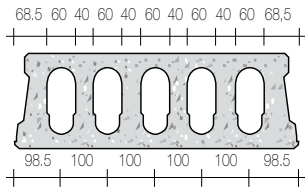


Vloerelementen in voorgespannen beton

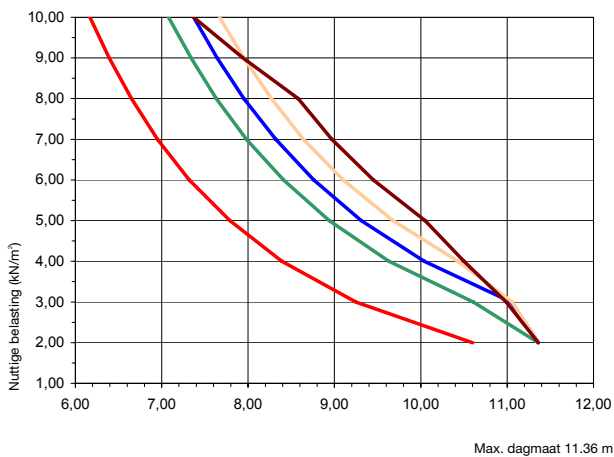
Vloerelementen in voorgespannen beton met gladde onderzijde



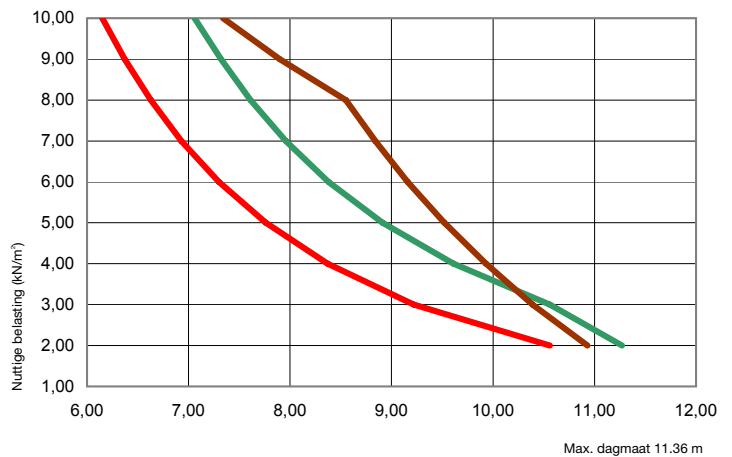
VS 20

Maximale doorbuiging 1/800 van de overspanning volgens de PTV 201 van Probeton (BENOR)

VS 20/120 Rf 60



VS 20/120 Rf 120



TECHNISCHE KENMERKEN VS 20		
Dikte (cm)	20	20
Breedte (cm)	60	120
Transportgewicht (kg/m ²)	187	373
Theoretisch gewicht incl. voegvulling (in kN/m ²)	3,47	3,29
Voegvulling (l/m ²)	13,6	6,8
Sterkteklasse	C45/55	C45/55
Maximum plaatlengte (m)	11,50	11,50
R-waarde naakt vloerelement (m ² K/W)	0,166	0,166
Akoestische isolatie element met 5 cm druklaag (dB(A))	100,7	56,7
Mrd (in kNm)	54,4	201,6

- Opgelet:
- bovenstaande grafieken gelden voor vloerelementen van 120 cm breedte
 - alle vloerelementen in voorgespannen beton worden standaard geleverd met een brandweerstand Rf = 60 min
 - nuttige belasting bestaat uit 2,00 kN/m² permanente belasting + veranderlijke belasting (excl. eigen gewicht).

Voor andere breedtes, belastingen, doorbuigingen of brandweerstand, gelieve onze studiedienst te raadplegen.