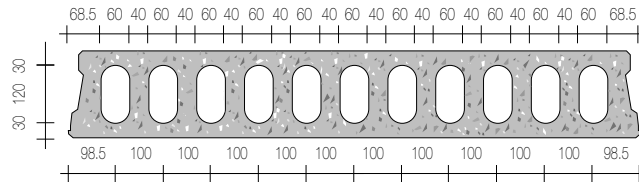
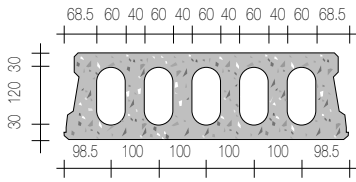


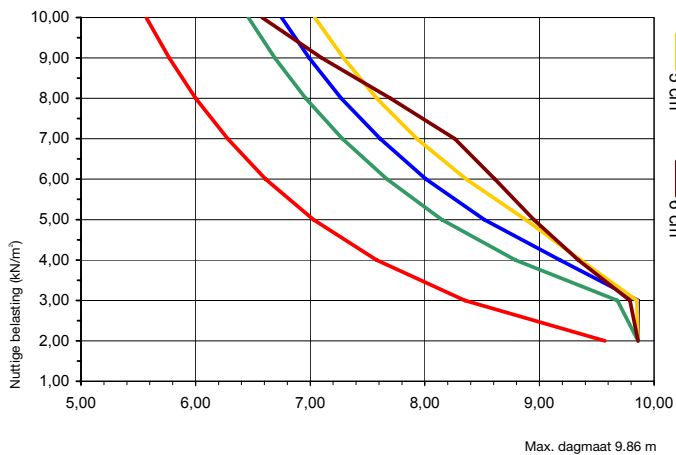
# Vloerelementen in voorgespannen beton met gladde onderzijde



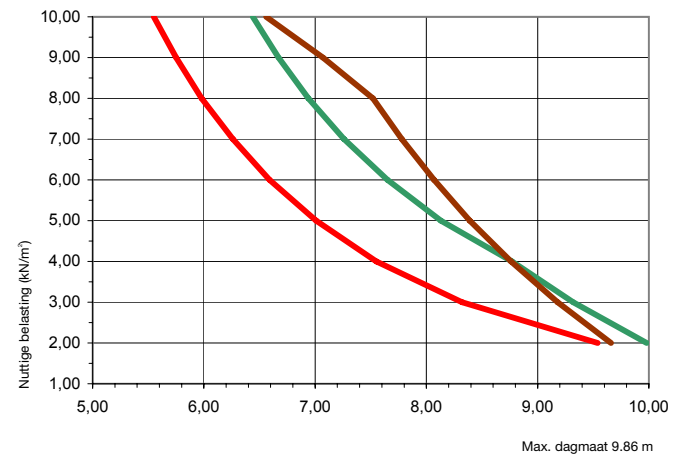
Maximale doorbuiging 1/800 van de overspanning volgens de PTV 201 van Probeton (BENOR)

**VS 18**

## VS 18/120 Rf 60



## VS 18/120 Rf 120



TECHNISCHE KENMERKEN VS 18		
Dikte (cm)	18	18
Breedte (cm)	60	120
Transportgewicht (kg/m <sup>2</sup> )	170	343
Theoretisch gewicht incl. voegvulling (in kN/m <sup>2</sup> )	3,16	3,02
Voegvulling (l/m <sup>2</sup> )	11,7	5,9
Sterkteklasse	C45/55	C45/55
Maximum plaatlengte (m)	10,00	10,00
R-waarde naakt vloerelement (m <sup>2</sup> K/W)	0,158	0,158
Akoestische isolatie element met 5 cm druklaag (dB(A))	74,7	55,40
Mrd (in kNm)	54,4	149,6

- Opgelet:
- bovenstaande grafieken gelden voor vloerelementen van 120 cm breedte
  - alle vloerelementen in voorgespannen beton worden standaard geleverd met een brandweerstand Rf = 60 min
  - nuttige belasting bestaat uit 2,00 kN/m<sup>2</sup> permanente belasting + veranderlijke belasting (excl. eigen gewicht).

Voor andere breedtes, belastingen, doorbuigingen of brandweerstanden, gelieve onze studiedienst te raadplegen.